



Definitie ontwerp 20 november 2023

MOODBOARD

gezellige & functionele ruimte



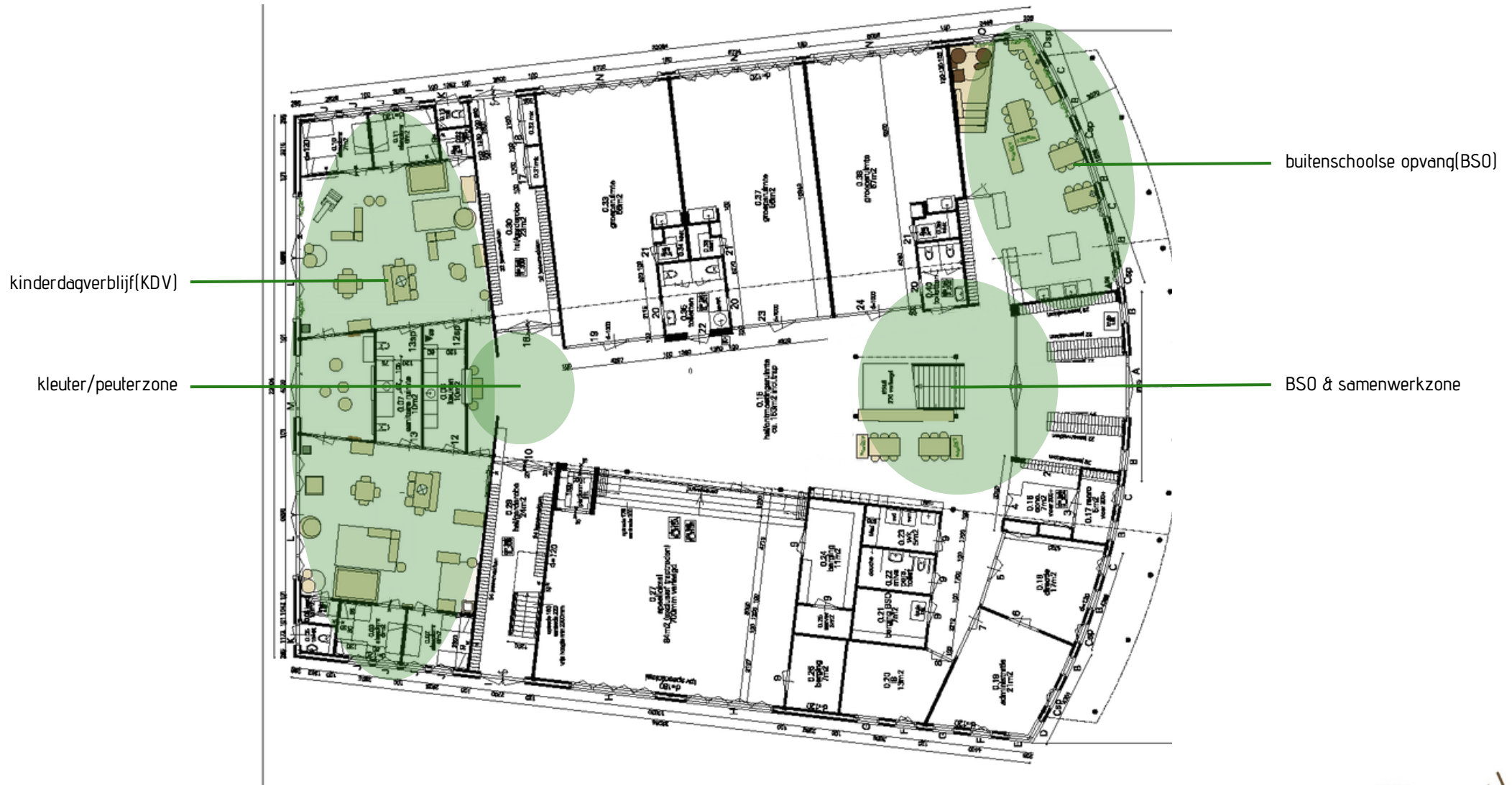
'werkplaats' **leren, ontdekken en (zelf)doen**
humor **ervaren**

#newlove **planten, echt hout, textiel**
fijne overgang van peuter en kleuter **#samenspelen**

frisse kleuren vs licht hout

huiselijk, creatief & vrolijk

PLATTEGROND BEGANE GROND

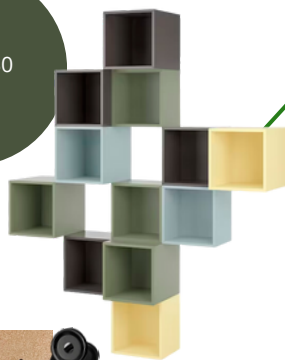


PLATTEGROND BSO

chillen, een heerlijke plek om even terug te trekken, het is nu al een kader dit kan je versterken door de muur ook een kleur te geven. Een ondiepe boekenkast maken op de trap, geeft de mogelijkheid om ook even te snuffelen tussen boeken of donald duckjes, maar de kast is ook te gebruiken voor 3D knustels

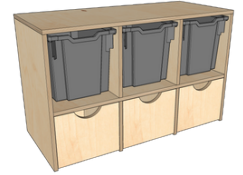


H8.21.30



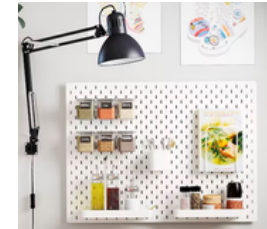
kunstsels en constructiehoek, groot paneel van kurk voor allerlei knustsels en knustwerkjes kunnen hangen. de plek ervoor kan gebruikt worden om aan de slag te gaan met lego of ander constructiematerialen op de wand een plek voor legoplaten, praktisch te gebruiken of op een andere manier van bouwen.

tafel aan het raam, een tafel op maat gemaakt langs het raam met krukken geeft dit een heerlijke plek om even na school bij te komen of met een naaimachine aan de slag te gaan. een hoek met een lage kast waar je atelier materialen aan kan bieden waar kinderen zelf mee aan de slag kunnen.



roomdiver, door middel van kasten die half hoog zijn verdeel je ruimte. kasten kunnen aan verschillende kanten bereikbaar zijn, doordat ze open zijn kan je materialen aanbieden die bij de hoeken passen Door op de kasten planten te zetten versterkt de verdeling nog meer, daarnaast zijn bijvoorbeeld oudste kinderen 'uitbeeld'.

tafels, bestaande tafels meer uit elkaar gebruiken, zodat er kleinere groepjes ontstaan en meer interactie tussen kinderen. Hier kan je ook nog denken aan andere tafel qua hoogte die passend is bij de jongste BSO kinderen. door een hanglampje erboven, maakt een huiselijk gevoel



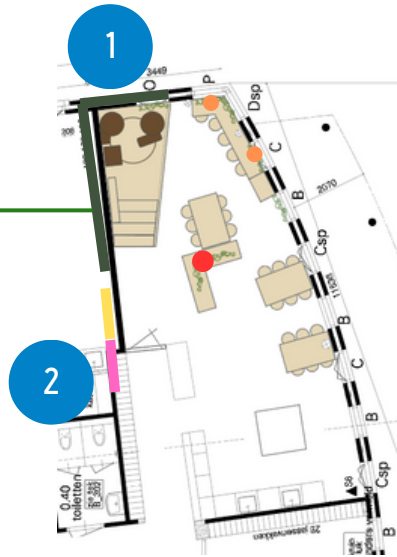
- pegboard met wandlamp
- wandlamp



PLATTEGROND BSO WANDAFWERKING

tent op de wand, de kant bij het raam helemaal tot bovenaan (hele wand niet schuin)
De lange wand met boekenkast van het plafond schuin naar beneden naar de onderste tree van de trap.

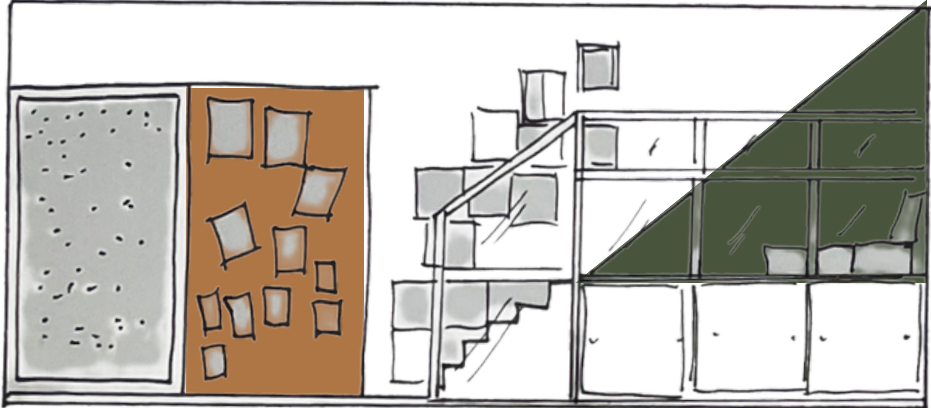
H8.21.30



1



2



— kruk op de wand

— legoplaten op de wand

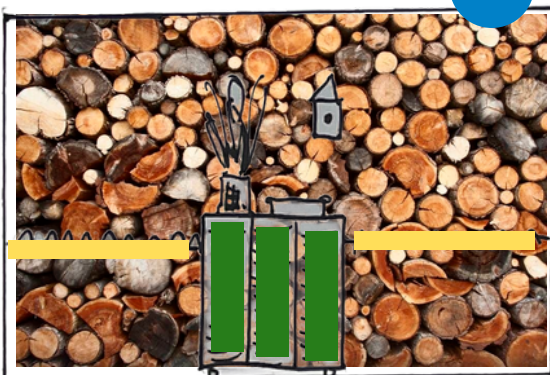
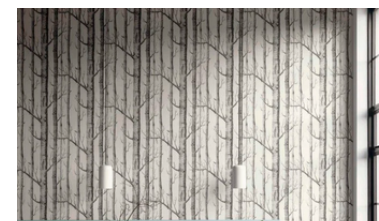
● hangplanten

● overige planten



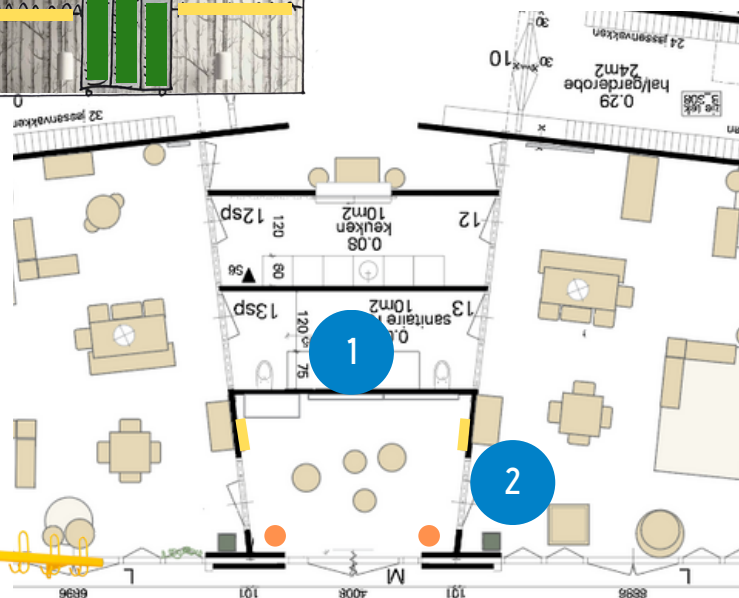
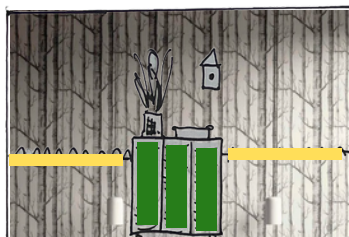
PLATTEGROND KDV - GANG

behang of
fotowand

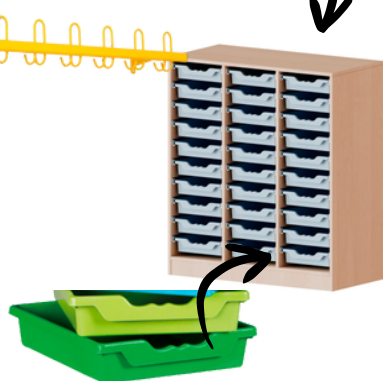


1

of



let op! Dat je kritisch bent wat je op de kast zet. een plant en eventueel 1 mandje met gevonden voorwerpen kan, meer niet, houd het netjes.



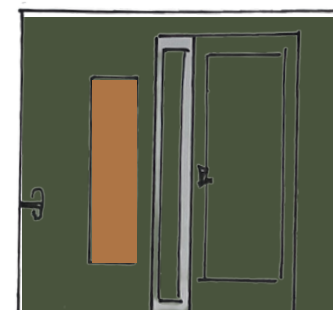
groen & geel, Door de groen laadjes en de knipooog van de gele kapstok herken je nog wel dat je in De Spreng bent



ingang, gezellig welkom, aan de wand van de groep van het kinderdagverblijf/familiemuur (laag) op een kurkpaneel. en in de ruimte een aantal losse elementen, bijvoorbeeld boomstampoefjes, Door de kapstokken wat luchtiger te maken en een kast op wielen met 30 laadjes heeft elk kind zijn plek. en zal de binnenkomst een stuk warmer zijn. je kan zelfs nog een meubel neerzetten voor de laarzen (eerst ervaren hoe de poefjes staan en het gebruik van de kapstokken en dan de egel aanschaffen.

— kruk op de wand (smoelenwand/familiemuur)

● hangplanten



2



www.studiohagelslag.nl